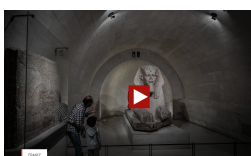


France



[Voyagez au coeur du Temple de Mars – Coriosolis.](#) Lancement des animations à Coriosolis les 10 et 11 juillet 2021



[Musée du Louvre : le département des Antiquités égyptiennes fait peau neuve.](#) Le département des Antiquités égyptiennes se dote de son premier espace d'Actualité consacré à la vie des collections au musée du Louvre à Paris.

<https://fr.africanews.com/embed/1573500>



[Audun-le-Tiche : le musée archéologique prépare son ouverture.](#) Il a été aménagé dans l'ancien temple protestant qui, pour l'occasion, a connu d'importants travaux de réhabilitation. Plus de 200 pièces sont exposées sur plus de 300 m² et sur deux niveaux. Les objets ont été découverts lors des fouilles menées par la Société audunoise d'histoire locale et d'archéologie, au cours du XXe siècle, à Audun-le-Tiche.

Canada



[Le CDRIN reconstruira l'épave du navire marchand Scotsman en réalité virtuelle.](#) Découverte en 2002 à l'Île du Bic, près de Rimouski, puis identifiée en 2015, l'épave serait la plus ancienne (1834-1846) connue au Bas-Saint-Laurent. Le navire marchand retournait à Liverpool et son naufrage lors d'une tempête avait enlevé la vie de huit des neuf membres d'équipage.



[Des experts dénoncent la gestion du patrimoine archéologique au Nouveau-Brunswick.](#) Plusieurs dénoncent la façon de faire du service d'archéologie. Des plaintes ont été déposées au bureau de l'ombudsman. Mais leurs demandes sont restées sans réponse.

Corée du Sud



[Les plus anciens caractères métalliques de hangeul exhumés au centre de Séoul.](#) Selon l'Administration de l'héritage culturel, près de 1 600 caractères métalliques datant du 15e siècle y ont été exhumés. Ils comprennent des consonnes qui étaient en usage au moment de la création du hangeul, l'alphabet coréen, par le roi Sejong le Grand en 1446 avant de disparaître peu de temps

après.

Finlande



Découverte d'un "bâton de serpent" d'il y a 4 400 ans. Un serpent en bois grandeur nature pourrait avoir été un bâton utilisé dans des rituels « magiques » par un chaman. Il a été trouvé parfaitement préservé dans une couche de tourbe enfouie près de la ville de Järvensuo, sur un site de zones humides préhistoriques qui, selon les archéologues, était occupé par des

populations néolithiques.

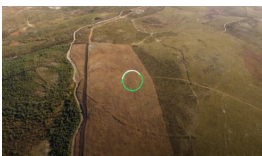
Lettonie



Découverte de la plus ancienne souche de peste chez un fossile humain. Les restes d'un chasseur-cueilleur du Néolithique révèlent, près de 200 ans après leur découverte, la plus ancienne souche de peste chez l'Homme. Des analyses génomiques suggèrent comment cette souche a évolué pour donner naissance à celle qui sera responsable de l'une des épidémies les plus dévastatrices pour l'Humanité,

la peste noire.

Portugal



Un campement militaire vieux de 2 100 ans découvert. Grâce à une technologie de détection à distance, des chercheurs de l'université d'Exeter viennent d'excaver un ancien campement qui aurait abrité 10 000 militaires romains. Le site de Lomba do Mouro serait l'un des plus vieux camps romains mis au jour dans cette partie du pays.

Tchéquie



Reconstitution du visage de deux femmes de l'Age du bronze mises au jour à Moravský Krumlov. C'est dans une tombe à puits qu'ont été inhumées les deux femmes il y a plus de 6 000 ans. En collaboration avec des anthropologues du Musée morave, des scientifiques tchèques ont procédé à la reconstruction faciale de ces deux femmes de l'Age du bronze, à partir

de leur crâne.