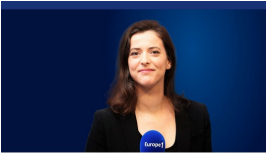
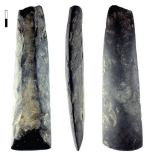


Guadeloupe



Les chercheurs de l'Inrap font une découverte "exceptionnelle". Une équipe de l'Inrap a trouvé, non loin de Pointe-à-Pitre, 113 sépultures d'adultes et d'enfants, inhumés entre le 11^e et le 13^e siècle.

Tahiti



A Tubua'i, une carrière aurait produit des milliers d'herminettes. Dans le cadre de sa thèse sur "les industries lithiques pré-européennes de Polynésie centrale", Hermann Aymeric met un coup de projecteur sur l'île de Tupua'i, dans la carrière de Tanataetea, dont la qualité de la roche, un filon de basanite à grain, aurait permis de produire des milliers d'herminettes.

Belgique



Dernière campagne de fouilles archéologiques autour du beffroi. Après la spectaculaire découverte de l'atelier de fonte de cloches dans le beffroi en 2019, les fouilles se concentrent désormais au pied de l'édifice.

Islande



Une grotte volcanique islandaise abritait un site rituel viking lié au Ragnarök. Les dernières fouilles menées à la caverne de Surtshellir, en bordure des Hautes Terres, jettent la lumière sur les activités religieuses menées, au X^e siècle, dans les pénombres enfouies d'un tunnel de lave. La plus grande grotte du pays était un point de rencontre entre deux mondes...

Madagascar



Une colonisation plus tardive que prévue. De nouvelles preuves archéologiques du sud-ouest de Madagascar révèlent que les humains modernes ont colonisé l'île des milliers d'années plus tard qu'on ne le pensait auparavant, selon une étude publiée dans la revue PLOS ONE par Atholl Anderson de l'Université nationale australienne.