

France



Les représentations de 230 animaux à Font-de-Gaume. Marc Martinez, administrateur des sites préhistoriques de la Vallée de la Vézère, détaille le bestiaire propre à Font-de-Gaume

Chine

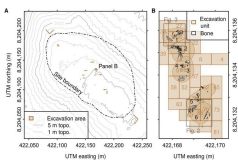


Une collection permanente d'art chinois ancien exposée à Beijing.

Regardons l'histoire du paléographe, calligraphe, peintre et collectionneur chinois renommé Rong Geng. Il a consacré toute sa carrière à l'étude archéologique des inscriptions sur des objets en bronze chinois anciens et dans l'apprentissage d'autres arts traditionnels chinois. La collection

de Rong Geng est considérée comme d'une grande valeur pour la recherche universitaire.

Pérou



Une étude démontre que les femmes américaines participaient à la chasse.

Les auteurs du texte se basent sur la découverte des restes vieux de 9000 ans d'une jeune femme, enterrée dans les Andes péruviennes avec de nombreuses armes de chasse au gros gibier. En analysant 27 autres sépultures qui contenaient les mêmes armes, les chercheurs ont conclu que 30 à 50% des chasseurs vivant sur le continent américain à cette période pourraient avoir été des femmes.

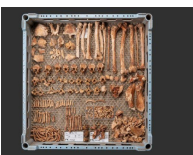


Le Machu Picchu rouvre au public après huit mois de fermeture. La citadelle inca du Machu Picchu a retrouvé ses premiers touristes après être restée déserte huit mois, un isolement rappelant celui qui fut le sien pendant quatre siècles jusqu'à sa redécouverte par l'Américain Hiram Bingham en 1911.

Suisse



Découverte d'un objet d'art vieux de 10'500 ans à Schwyz. L'objet fait de bois de cerf est décoré de sept doubles rangées de fossettes régulières et décalées. Il a été trouvé sous un rocher en surplomb près de Muotathal où des fouilles ont permis de mettre au jour les restes d'un camp de chasse datant du début du mésolithique.



Squelette d'un singe du Moyen-Age découvert à Bâle. Le squelette complet d'un macaque de Barbarie a été découvert dans une latrine du Moyen-Age à Bâle. Jusqu'à présent, il n'y a eu que cinq découvertes de squelette complet de singe datant du Moyen-Age sur le continent.

Divers



Nomades et sédentaires vivaient en harmonie en Asie centrale. En Asie centrale comme dans beaucoup d'autres régions ayant accueilli travailleurs de la terre et éleveurs, une idée reçue assez commune est celle d'une confrontation ancestrale entre ces deux groupes aux modes de vie différents. Cette confrontation est d'ailleurs largement exploitée par les discours nationalistes contemporains retrouvés dans la région.