

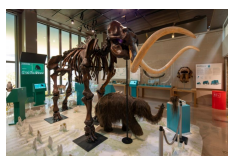
France



[Au sud-ouest de Toulouse, des «abris privilégiés pour les hommes depuis au moins 400 000 ans».](#) Pour «Libération», la paléoanthropologue Amélie Vialet, maîtresse de conférences au Muséum national d'histoire naturelle, dresse le bilan des nouvelles fouilles entreprises dans la grotte de Coupe-Gorge, à Montmaurin en Haute-Garonne, défrichée il y a soixante ans puis tombée dans l'oubli.



[Besançon : des vestiges médiévaux et antiques découverts vers l'église Saint-Paul.](#) Des fouilles archéologiques au centre de Besançon ont permis de mettre au jour d'anciennes sépultures du Moyen Âge ainsi que des vestiges d'une construction antique. C'est en réalisant des travaux à côté de l'église Saint-Paul que les services de la ville sont tombés sur ces rares découvertes.



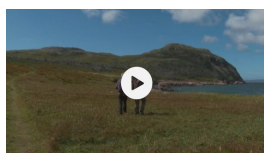
[Louvres : Les mammoths s'installent à Archéa.](#) Le musée Archéa accueille jusqu'à la fin de l'année l'exposition « Un temps de mammoth ». Retour sur l'histoire d'une espèce disparue il y a plus de 12 000 ans.

Futuna



[Futuna : des fouilles archéologiques sur l'île de Alofi pour comprendre son dépeuplement.](#) L'archéologue du gouvernement calédonien en accueil à l'IRD Christophe Sand effectue des fouilles archéologiques sur l'île de Alofi à Futuna depuis trois semaines. L'objectif, comprendre pourquoi l'île est aujourd'hui inhabitée.

Saint-Pierre et Miquelon



[Une mission de prospection archéologique.](#) Grégor Marchand, directeur de recherche au CNRS, et Cédric Borthayre, référent archéologique, mènent actuellement une mission de prospection archéologique sur différents sites de Saint-Pierre et de Miquelon.

Liban



zones en conflit.

[Le Louvre se mobilise pour le Musée national de Beyrouth.](#) Le Louvre apporte son assistance à la sécurisation du Musée national de Beyrouth, fortement endommagé par l'explosion du 4 août. Cette aide s'effectue par le biais d'un partenariat avec la fondation Alliance internationale pour la protection du patrimoine dans les

Grèce



[Mycènes sauvé des flammes.](#) Un feu de forêt a menacé pendant plusieurs heures la cité antique de Mycènes. Les pompiers sont parvenus à sauver le site.

Israël



Des fonds marins, figures d'un ancien culte. En 1972, les chercheurs ont découvert un trésor de figurines d'argile sur le fond marin au large des côtes. Elles étaient supposées être les restes d'un naufrage phénicien qui reposait sous la Méditerranée depuis 2500 ans. Une nouvelle analyse indique que les objets se sont accumulés entre le 7^e et le 3^e siècle avant JC, dans une série d'ex-voto, dans le cadre d'un culte consacré à la navigation et à la fertilité.

Russie

La Sibérie était apparemment le centre d'une civilisation majeure au Paléolithique. Suite à de récentes fouilles, les chercheurs de la Siberian Federal University et de l'Institut d'archéologie et d'ethnographie du Siberian Division of the Russian Academy of Sciences ont pu avancer que près de 20 millénaires avant nous, c'est-à-dire durant le Paléolithique, la Sibérie abritait une civilisation majeure.

Turquie



Sur les traces des Vikings près d'Istanbul. Des archéologues ont trouvé les traces d'un quartier de mercenaires vikings sur le site de Bathonea, une ancienne cité grecque située à 20 km d'Istanbul au bord du lac Küçükçekirgeci, rapporte le quotidien Hürriyet.