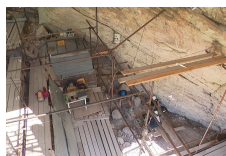


France



Isère : à la Grande Rivoire, 30 ans de fouilles pour un voyage temporel vers la Préhistoire. Depuis 1986, les archéologues ont creusé une profondeur de six mètres sur 80 m² dans l'abri sous roche de la Grande Rivoire dans le Vercors. Un voyage temporel de 10 000 ans en arrière, à la rencontre des chasseurs-cueilleurs du mésolithique.



Les moines bretons faisaient déjà des crêpes au Moyen-Âge. Des galettières médiévales ont été retrouvées sur le site de l'ancienne abbaye de Landévennec, dans le Finistère. Les analyses physico-chimiques et expérimentales ont permis de déterminer que celles-ci servaient à faire cuire des crêpes dès le 13^e siècle.



INTERVIEW. Hélène Paolini-Saez : « L'archéologie, une discipline qui s'est professionnalisée ». Hélène Paolini-Saez est la nouvelle déléguée régionale pour la Société française d'archéologie. Née à Ajaccio, elle raconte son parcours, sa nouvelle mission, la manière dont elle conçoit son métier et la difficulté de mener à bien, en l'absence de bénévoles, des fouilles programmées.

Danemark



Une épave engloutie dans la Baltique depuis 500 ans révèle le "trésor" d'un roi danois. Des chercheurs ont mené une nouvelle exploration dans l'épave du *Gribshunden*, un navire danois qui a coulé dans la mer Baltique en 1495. Ils y ont trouvé les restes d'un esturgeon atlantique de deux mètres, l'un des présents que le roi Hans de Danemark voulait offrir au royaume de

Suède.

Grèce



Pas de dégâts majeurs sur le site archéologique de Mycènes après un incendie. Le site archéologique de Mycènes, l'un des plus imposants de la préhistoire grecque, frôlé par un feu de forêt dimanche, n'a pas subi de dégâts majeurs, a assuré lundi la ministre grecque de la Culture, après une inspection des ruines.

Russie

Une ancienne amulette païenne découverte à Novgorod la Grande. Une amulette païenne datant au moins du XIII^e siècle a été découverte lors de fouilles dans le centre historique de la ville. L'amulette est un fragment de défense de sanglier de plus de 10 cm.