

France



Les trésors enfouis de l'A75. Une fouille préventive menée par l'INRAP (*Institut national de recherches archéologiques préventives*) a permis, l'été dernier, la découverte d'une trentaine de menhirs, statues et sépultures sur le secteur de Veyre Monton. Le chantier se poursuit sur une zone située plus au nord, au lieu-dit « Pontcharraud » à proximité du Brézet.



Un quartier artisanal aux portes de l'antique Augustodunum (Autun). Sur le site de la Genetoye, l'Inrap et le service archéologique de la Ville d'Autun fouillent le complexe suburbain de l'antique *Augustodunum*. Le quartier artisanal a délivré un important mobilier de métal et de céramique, dont de nouvelles figurines en terre cuite du célèbre potier (coroplaste) Pistillus.



Le Chambéry antique se révèle le temps d'une fouille d'un chantier immobilier. Chambéry renoue avec son passé romain le temps de fouilles archéologiques. Pas moins de **sept archéologues** sont mobilisés sur **1.400 m²**, pour des fouilles liées à un chantier derrière le futur parking Ravet, avenue du docteur Desfrançois.



Les vestiges miniers du massif des Hurtières. Quelque part sous la crête surplombant la vallée des Huilles, dans le massif des Hurtières, le Département de la Savoie a missionné une équipe d'archéologues pour faire un inventaire des vestiges miniers. Le secteur dit de la Richesse a notamment été exploité pendant plusieurs siècles par nos ancêtres.



Aménagement « Cœur de Ville » à Vernon : les premiers sondages archéologiques riches d'enseignements. De découverte en découverte. Les sondages ciblés réalisés jusqu'au vendredi 10 juillet 2020, dans le secteur de la place Barette, autour de la mairie, à Vernon, ont tout de la pêche miraculeuse pour les experts de la Mission archéologique départementale de l'Eure.



Ouverture du premier musée entièrement dédié à l'égyptologie. Le Département de l'Isère a annoncé l'ouverture prochaine de son 11e musée départemental à Vif, au sud de Grenoble. Installé dans l'ancienne propriété familiale des Champollion, ce nouveau musée sera entièrement dédié à

l'égyptologie et rendra hommage aux deux illustres frères, qui ont contribué à fonder ce champ d'études.



Qu'allez vous voir à l'expo Pompéi au Grand Palais ? Massimo Osanna, directeur du site archéologique de Pompéi et commissaire de l'exposition, et Roei Amit, en charge du numérique à la Rmn-Grand Palais, vous dévoilent le dispositif numérique exceptionnel mettant en scène l'histoire fascinante et émouvante de cette mystérieuse ville antique. Entrez dans le quotidien des Pompéiens et explorez la mythique tragédie de la Cité avant de vivre l'épopée de sa redécouverte.



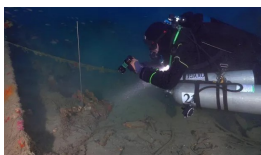
Exposition "Mélan, passé à la loupe. Morceaux choisis d'archéologie". La Chartreuse de Mélan, domaine départemental, est un monument incontournable de la Vallée du Giffre. Cet été, elle accueillera l'exposition temporaire « Mélan, passé à la loupe. Morceaux choisis d'archéologie » réalisée en partenariat avec l'Institut national de recherches archéologiques préventives.

Canada



Les fouilles archéologiques débutées à Mashteuiatsh. Plus de 5000 ans d'histoire seront passés au peigne fin, au cours des prochains mois, alors que les fouilles archéologiques ont repris dans la communauté autochtone de Mashteuiatsh au Lac-Saint-Jean. Les travaux, qui se déroulent sur le site autrefois occupé par la Compagnie de la Baie d'Hudson, s'échelonnent jusqu'à la fin septembre avant de se déplacer, pour d'autres phases, au Musée amérindien de Mashteuiatsh.

Italie



S'agit-il du Santo Spirito ? Une épave de galion du XVIe siècle découverte près des côtes italiennes. Des plongeurs ont trouvé près de Camogli, dans la province de Gênes, les restes d'un navire. Il pourrait s'agir de l'un des plus grands voilier marchand de l'époque moderne. Cette trouvaille importante pourrait mettre fin à des recherches intenses débutées en 1970.