

France



Néandertal tressait des cordes ? Les plus anciennes fibres tressées ont été retrouvées en France à l'abri du Maras



Ce que nous apprend l'archéologie du confinement. Dans le Calvados, une ancienne carrière a servi de refuge aux civils pendant la Seconde Guerre mondiale. Des traces d'une vie confinée qui intéressent aujourd'hui les archéologues.

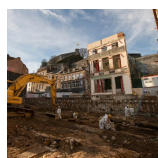
Algérie



Patrimoine archéologique : Sites en péril. Le constat est amer : bon nombre de nos sites historiques et préhistoriques, classés ou en voie de l'être, paradoxalement épargnés par l'érosion du temps, ne sont malheureusement pas suffisamment protégés de la main prédatrice de l'homme, dans la mesure où, pour certains d'entre eux, ils ne sont même pas ceinturés par de solides clôtures

de protection.

Belgique



Du patrimoine wallon risque d'être détruit pour construire une annexe du Parlement à Namur: comment en est-on arrivé là? Les archéologues s'attendaient à

pouvoir achever les quatre mois de fouilles prévus après la fin du confinement. La semaine passée, le Parlement de Wallonie a cependant décidé de suivre le calendrier établi et de permettre à l'entreprise de construction d'intervenir sur place. Pour les services du patrimoine et de nombreux citoyens, c'est un véritable drame.

Bolivie



L'agriculture a commencé il y a 10.000 ans en Amazonie. Le mythe de la tribu de chasseurs-cueilleurs d'Amazonie a du plomb dans l'aile : une nouvelle étude révèle des traces de culture de manioc, de courges ou de maïs datant de l'Holocène. La région fait ainsi partie des endroits du monde où l'agriculture aurait débuté le plus tôt dans l'histoire humaine.

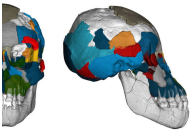
Espagne



Une grotte préhistorique couverte de fresques découverte en Catalogne.

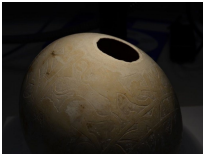
Les archéologues sont tombés par hasard sur un lieu remontant au Magdalénien à L'Espugla de Francoli. Immédiatement classée, la grotte pourrait faire l'objet d'une réplique.

Ethiopie



Les bébés australopithèques avaient une croissance cérébrale lente comme les humains. Grâce à des scanners ultraprécis de crânes et dents fossiles, des paléontologues ont découvert qu'il y a 3 millions d'années, les bébés de Lucy dépendaient plus longuement de leurs parents que les singes. Comme les bébés humains.

Divers



Les œufs d'autruche décorés, un signe extérieur de richesse du monde antique. Bien avant Fabergé, les œufs d'autruche ornés étaient très prisés par les élites des civilisations méditerranéennes. Leur production et leur commerce révèlent les liens des civilisations passées.