

France

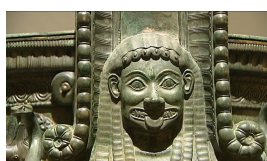


Mosaïques : «Il faudra du temps pour les voir à Auch». Les fouilles archéologiques de la domus de la rue Augusta ont permis cet été la récupération de mosaïques. Mais ce n'est pas demain qu'elles seront visibles par le grand public...

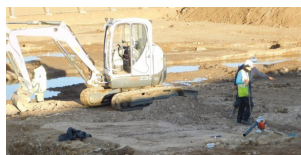


Le plus beau trésor de Gaule a été retrouvé en Normandie par un agriculteur.

Découvert à Berthouville (Eure) en 1830, ce trésor antique est exceptionnel par sa valeur en métal précieux et par les objets luxueux qu'il contient. Après Los Angeles, San Francisco, Houston, les objets sont actuellement à l'affiche du musée départemental Arles antique jusqu'au 28 janvier 2018. Puis ils voyageront à Copenhague.



Châtillon-sur-Seine : il y a 65 ans la découverte du vase de Vix... La découverte du vase de Vix dans un champ près du Mont Lassois, en 1953, a marqué un tournant dans l'histoire de l'archéologie. Elle a révélé l'organisation sociale et le raffinement du peuple Celte, ainsi que les échanges qui existaient avec le monde du bassin méditerranéen.



Sauvian : un ensemble thermal romain mis au jour. Les fouilles, menées par l'équipe de Mosaïque archéologie sur le chantier de la piscine Sud agglomération ont permis de mettre au jour, accolé à un bâtiment, un hypocauste particulièrement bien conservé.



Campagne de mécénat pour les thermes gallo-romains de Warcq. Pour restaurer et valoriser cet ensemble, le conseil départemental des Ardennes vient de lancer une opération de mécénat, en partenariat avec la Fondation du patrimoine. Une grande première pour l'institution, visant à soutenir un projet évalué à 362 000 euros hors taxes.

Afghanistan



Fouilles sur le site de la fabuleuse mosquée des Neuf Dômes. En rase campagne à l'écart de Balkh, dans la poussière blanche du nord de l'Afghanistan, archéologues et restaurateurs cherchent à percer les secrets de la mosquée des Neuf Dômes, une des plus anciennes du monde, construite au VIII^e siècle, un témoignage unique de son temps.

Israël

Découverte d'un important site préhistorique près d'une autoroute. Les travaux menés en coopération avec l'Université de Tel-Aviv près de Jaljulia, dans la région du Sharon (centre), ont révélé une "riche industrie lithique, comprenant notamment des centaines d'haches de silex. Il n'existe en Israël que deux autres sites de cette époque.