

France



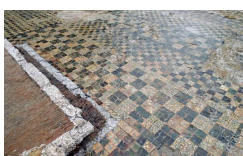
Boulogne-sur-Mer : découvertes archéologiques près de la Porte des Degrès.

La réalisation de ce chantier a révélé la présence d'une maçonnerie parallèle à l'enceinte et située dans le prolongement de la façade intérieure de la porte.



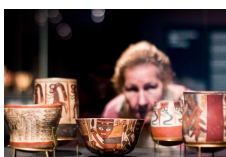
Au Louvre, un nouvel accélérateur de particules fait parler les sculptures.

Les Musées de France lancent un nouvel accélérateur de particules, unique dans le monde de l'art, pour analyser des trésors anciens.



«Ce qu'on a trouvé brut de fouilles...». Saint-Quentin accueille les 24 et 25 novembre les journées régionales de l'archéologie des Hauts-de-France. Alexandre Audebert présente l'enjeu de telles rencontres.

Suisse



Exposition sur la civilisation nasca du Pérou. Le Musée Rietberg, à Zurich, présente une exposition exceptionnelle consacrée à la civilisation nasca. Près de 200 poteries, céramiques, bijoux, masques en or, instruments de musique et textiles provenant de collections publiques et privées péruviennes sont exposés. Beaucoup n'avaient encore jamais été exposés hors du Pérou.