

## Canada



**Peuplement des Amériques il y a 24 000 ans BP par le Déroit de Béring.** Après la génétique, c'est une étude des ossements retrouvés à Bluefish Caves qui démontre que la « colonisation » du continent américain s'est faite 24 000 BP, soit 10 000 ans plus tôt que ce qu'indiquaient de précédentes études...

## Egypte



**Les barques solaires n'ont pas dit leur dernier mot.** De nouvelles planches en bois appartenant à la seconde barque solaire du roi Chéops révèlent de nouveaux secrets sur la construction des embarcations au temps des pharaons.



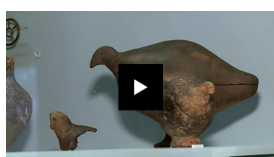
**Réouverture du Musée des Arts islamiques du Caire.** Le Musée des Arts islamiques, fermé pour rénovation après un attentat en 2014, a rouvert ses portes. Les auteurs de l'attentat avaient endommagé le bâtiment et plus d'une centaine de ses vestiges avait été détruite.

## Indonésie



**L'art rupestre d'il y a 40 000 ans en Indonésie ressemble étonnamment à celui d'Europe.** En 2014, des archéologues de l'université de Wollongong en Nouvelle-Galles du Sud et du Centre National d'Archéologie d'Indonésie ont été surpris par la découverte d'un art rupestre préhistorique indonésien. Cet art sophistiqué a été découvert dans les grottes de Maros sur l'île indonésienne de Sulawesi, ou Célèbes.

## Suisse



**La baisse du niveau du lac de Neuchâtel inquiète les archéologues.** La baisse du niveau d'eau du lac de Neuchâtel renforce le danger d'érosion sur les vestiges des villages lacustres du néolithique et de l'âge du Bronze. À l'air libre ces villages âgés de 3000 ans risquent l'érosion. Classés au patrimoine mondial de l'Unesco, le site est surveillé.

## Syrie



**Syrie : Daech détruit de nouveaux trésors archéologiques à Palmyre.** Les combattants du groupe État islamique, qui ont repris possession de la ville antique, y ont ravagé l'un des plus célèbres monuments de ce site historique, le Tétraphyle, ainsi que la façade du théâtre romain.

## Tunisie

**Arrestation d'un trafiquant d'antiquité à Sbeitla.** Un trafiquant d'antiquité a été arrêté, vendredi à Sbeitla du gouvernorat de Kasserine, en possession de plusieurs pièces archéologiques qui remontent à l'époque romaine et othmane.